

L'estuaire de la Gironde à vélo : Mortagne-sur-Gironde / Vitrezay

Le Canal des 2 Mers à vélo



De Mortagne-sur-Gironde à Vitrezay, place aux grandes étendues de marais bordées par les collines où dominant vignobles et cultures. De nombreux petits ports de plaisance, qui sont autant de lieux de halte, se partagent l'espace côtier des rives de Gironde. Attention, remise en état de la digue et du cheminement calcaire entre Charron (St-Sorlin de Conac) et Vitrezay au niveau du port de Conac.

L'itinéraire

De Mortagne-sur-Gironde à Port Maubert, l'aménagement du parcours est terminé depuis avril 2015.

Entre Port Maubert et Vitrezay le parcours alterne entre voies vertes et petites routes balisés.

Gares SNCF

Pas de gare à proximité

Offices de Tourisme

- [Office de Tourisme de Mortagne sur Gironde](#)

Départ
Mortagne-sur-Gironde

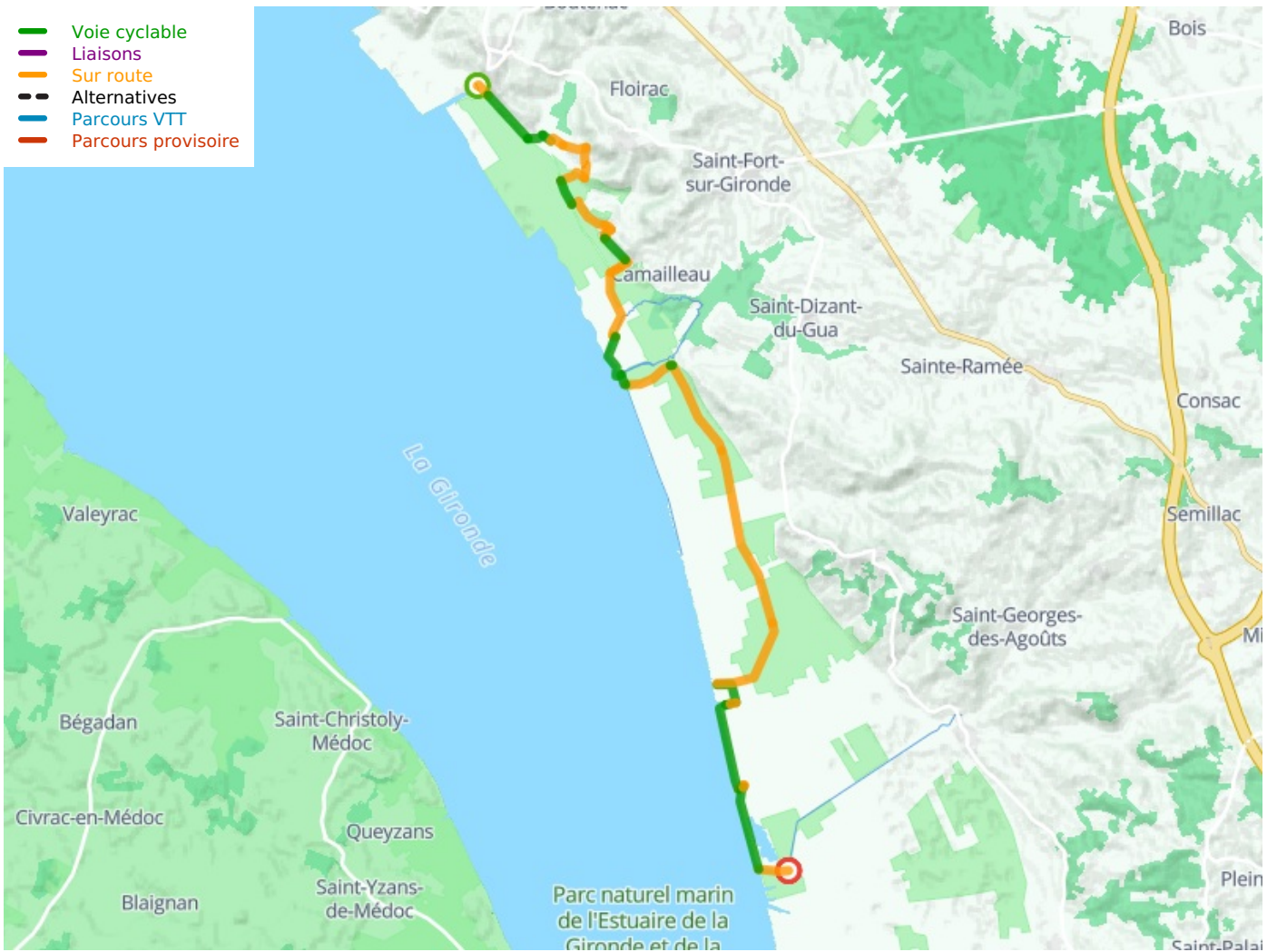
Arrivée
Vitrezay

Durée
1 h 40 min

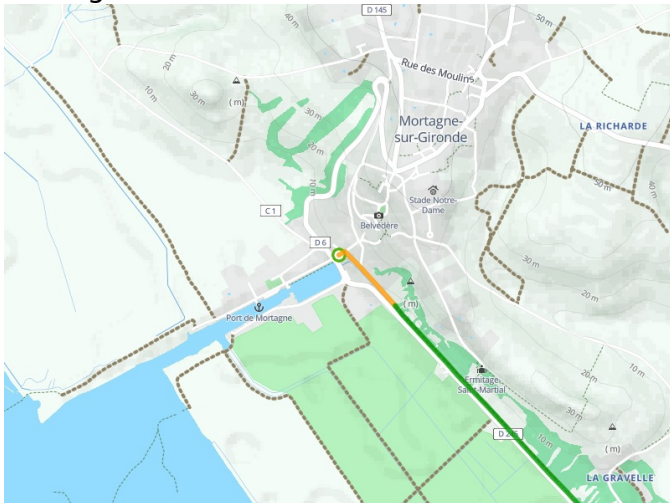
Distance
24,88 Km

Niveau
J'ai l'habitude

- Voie cyclable
- Liaisons
- Sur route
- - - Alternatives
- Parcours VTT
- Parcours provisoire



Départ
Mortagne-sur-Gironde



Arrivée
Vitrezay

